

CIRCULAR Nº 37/15
19 de Mayo de 2015

ASUNTO.....: **INVITACIÓN Y BASES DEL CAMPEONATO DE ANDALUCÍA DE MARATÓN. 8ª PRUEBA PUNTUABLE DEL XII RANKING ANDALUZ Y DE LAS LIGAS ANDALUZAS.**

DESTINO.....: **Clubes Andaluces**

Por medio del presente adjuntamos invitación y bases para el próximo Campeonato de Andalucía de Maratón, que tendrá lugar el próximo 13 Junio.

Sin otro particular, un cordial saludo



Federación Andaluza
Piragüismo

INVITACIÓN Y BASES DEL CAMPEONATO DE ANDALUCÍA DE MARATÓN

8ª PRUEBA PUNTUABLE DEL XII RANKING ANDALUZ Y DE LAS LIGAS ANDALUZAS

- **Fecha y Lugar:** 13 de Junio de 2015, Parque de Los Toruños (Puerto Real).
- **Recepción de Inscripciones:** Domingo 7 de Junio hasta las 23:59h (inscripciones@fapira.com) en el formato que podéis descargar en la web.
- **Confirmación y Cambios:** jueves 11 de Junio entre las 9:00 y las 23:59h (inscripciones@fapira.com) en el formato oficial.
- **Recogida de Dorsales:** 13 de Junio de 8:00 a 8:15.
- **Reunión de Delegados:** 13 de Junio a partir de las 8:30.
- **Categorías, Distancias y Tiempos de Control:**

Categoría	Porteos	Kayak		Canoa	
		Hombre	Mujer	Hombre	Mujer
Prebenjamin	No	750	750	XXX	XXX
Benjamin	No	750	750	XXX	XXX
Alevín N	No	750	750	XXX	XXX
Alevín A/B	No	1500	1500	XXX	XXX
Infantil A/B/N	No	3 km (4´)	3 km (4´)	3 km (4´)	1500m (2´)
Cadete A/B/N	1	9 km (13´30)	9 km (13´30)	9 km (13´30)	6 km (9´)
Juvenil	2	12 km (18´)	12 km (18´)	12 km (18´)	6 km (9´)
Senior	3	15 km (22´30)	15 km (22´30)	15 km (22´30)	6 km (9´)
Veterano 35-39	2	12 km (18´)	12 km (18´)	12 km (18´)	XXX
Veterano 40-44	2	12 km (18´)	12 km (18´)	12 km (18´)	
Veterano 45-49	2	12 km (18´)	12 km (18´)	12 km (18´)	
Veterano 50-54	2	12 km (18´)	12 km (18´)	12 km (18´)	
Veterano 55-59	1	9 km (13´30)	9 km (13´30)	9 km (13´30)	
Veterano 60-64	1	9 km (13´30)	9 km (13´30)	9 km (13´30)	
Veterano 65-69	1	9 km (13´30)	9 km (13´30)	9 km (13´30)	

Tanto los horarios, como las distancias de la prueba pueden ser modificados por motivos de fuerza mayor, por lo que se ruega a todos los participantes se encuentren en el lugar de la Competición a la hora de celebración de la Reunión de Delegados.

Un palista sólo podrá realizar 1 prueba, siendo descalificado de todas las pruebas que realice en el caso de superar dicha limitación.

Tiempos de Control: para las categorías Infantil y Cadete será a partir del 3º Clasificado, para las categorías Juvenil, Senior y Veterano será a partir del 1º Clasificado. Los Alevines, Benjamin y Prebenjamines no tendrán Tiempo de Control.

En la primera vuelta no se realizará Porteo, exceptuando la Mujer Canoa, que tendrá un único porteo.

- **Horarios:**

Salida	Hora	Categorías
1ª	9:00	K1 Hombre Senior, K1 Mujer Senior, C1 Hombre Senior
	9:05	K1 Hombre Cadete, K1 Mujer Cadete, C1 Hombre Cadete, C1 Mujer Senior, C1 Mujer Juvenil, C1 Mujer Cadete, K1 Hombre Veterano (55-59,60-64,65-69);K1 Mujer Veterano (55-59,60-64,65-69); C1 Hombre Veterano (55-59, 60-64, 65-69)
2ª	10:30	K1 Hombre Juvenil, K1 Mujer Juvenil y C1 Hombre Juvenil
	10:35	K1 Hombre Veterano (35-39, 40-45,45-49,50-54); K1 Mujer Veterano 35-39,40-44,45-49,50-54); C1 Hombre Veterano (35-39,40-44,45-49,50-54)
3ª	12:00	K1 Hombre Infantil
4ª	12:05	K1 Mujer Infantil y C1 Hombre Infantil
5ª	12:40	K1 Hombre Alevín (A y B), K1 Mujer Alevín (A y B), C1 Mujer Infantil
6ª	13:00	K1 Hombre Alevín N y K1 Mujer Alevín N
7ª	13:20	K1 Hombre Prebenjamin y K1 Mujer Prebenjamin

El presente Horario es meramente Orientativo, una vez se conozca la Participación Final se publicará el Horario Definitivo adaptándose a esta.

- **Cambios y bajas:**

Una vez finalizado el Plazo de Inscripción no se aceptarán nuevas Altas. La confirmación de Inscripciones, bajas y cambios de titulares por reservas, deberán realizarse entre las **9:00 y las 23:59 del Jueves 11 de Junio** en el Impreso que se adjunta a través del correo **inscripciones@fapira.com**, ignorándose todos aquellos que lleguen fuera de plazo (antes o después) ni procedentes de correos no incluidos en la Actualización de Clubes. Aquellas pruebas que no cuenten con el mínimo de participación para puntuar podrán inscribirse en otra prueba siempre que fuera posible en el Horario destinado a ello del jueves 11 de Junio.

Las penalizaciones por cada baja será de 2,5€, estas deberán realizarse en 1 único impreso a fin de evitar confusiones. En el caso de que un Club por motivos de fuerza mayor no envíe las Inscripciones dentro del Plazo, podrá realizarlas hasta las 12:00h del Lunes 8/06/2015 con una penalización de 1€ por palista, en el caso de las categorías con Cuota de Inscripción se añadirá a esta. No se aceptarán nuevas altas de clubes que hayan realizado la Inscripción en plazo, sólo inscripciones al completo del club.

Los Clubes deberán comunicar en el mismo Horario los errores que la FAP haya cometido al introducir los datos de las Inscripciones en el Programa de Competición, no se corregirán bajo ningún concepto errores que los clubes hayan cometido en sus inscripciones.

Aquellas Inscripciones donde los Datos de los deportistas no sean correctos o la categoría inscrita no figure en la Normativa o sea incorrecta/incompleta, debiendo figurar la categoría completa (Ejemplo: K1 Hombre Veterano 35-39), no serán aceptadas, por lo que recomendamos a los Clubes que se cercioren de que sus Inscripciones son correctas antes de enviarlas, podrán solicitar sus respectivos datos de afiliación para ello, ya que no se corregirán una vez finalice el plazo de Inscripción.

- **Cuota de Inscripción:**

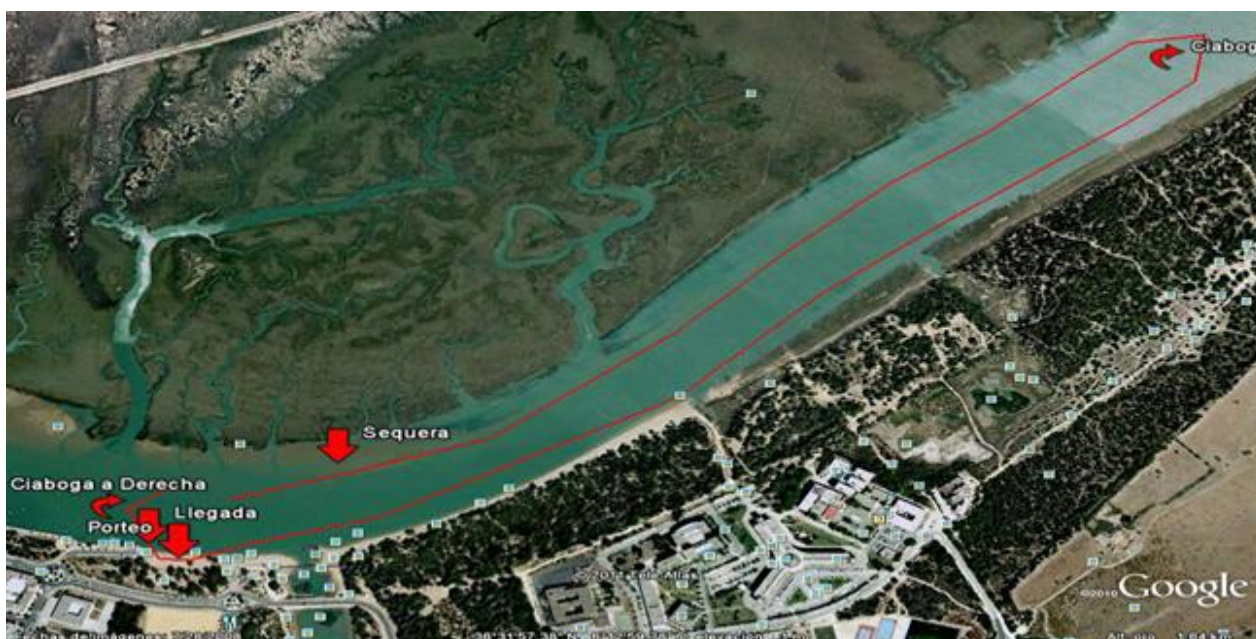
Para poder participar en el Campeonato de Andalucía de Maratón, será necesario haber abonado una Cuota de Inscripción de 5€ por palista participante en el número de cuenta corriente:

Banco Sabadell: 0081-0340-57-0001682978

Están exentos de abonar dicha cuota los participantes en las categorías Infantiles e inferiores.

RECORRIDOS

Las ciabogas se realizarán hacia la derecha (sentido de las agujas del reloj)



- **9 km:** 3 vueltas de 3 km (1 Porteo)
- **6 km:** 2 vueltas de 3 km (1 Porteo)
- **12 km:** 4 vueltas de 3 km (2 Porteos)
- **15 km:** 5 vueltas de 3 km (3 Porteos)



- **Infantiles:** 1 vuelta a un recorrido de 3000m.



- **Alevines A y B:** 2 Vueltas a un recorrido de 750m
- **Alevines N, Benjamines y Prebenjamines:** 1 Vuelta a un recorrido de 750m

Indicaciones sobre el Porteo y llegada a Meta

