



**INVITACIÓN Y BASES DEL CAMPEONATO DE ANDALUCÍA DE LARGA DISTANCIA – XXVIII TROFEO DE NAVIDAD JUAN ANDRADES**

**1ª PRUEBA PUNTUABLE DEL XV RANKING ANDALUZ Y 1ª DE LAS LIGAS ANDALUZAS**

- **Fecha y Lugar:** Sábado 2 de Diciembre de 2017, C.E.A.R. La Cartuja (Sevilla)
- **Período de Inscripción:** Desde el 13 de Noviembre hasta el Jueves 30 de Noviembre hasta las 23:59h (**Plataforma Prodain de Inscripciones**).
- **Recogida de Dorsales:** 2 de Diciembre de 8:15 a 8:30.
- **Reunión de Delegados:** 2 de Diciembre a partir de las 8:45.
- **Categorías, Distancias y Tiempos de Control:**

Categoría	Hombre Kayak	Mujer Kayak	Hombre Canoa	Mujer Canoa
PreBenjamin	750 m	750 m	XXX	XXX
Benjamin	750 m	750 m	XXX	XXX
Alevín N	750 m	750 m	750m	XXX
Alevín B	1500 m	1500 m		XXX
Alevín A	1500 m	1500 m		XXX
Infantil N	3000 m (4´)	3000 m (4´)	3000 m (4´)	3000 m (4´)
Infantil B	3000 m (4´)	3000 m (4´)	3000 m (4´)	
Infantil A	3000 m (4´)	3000 m (4´)	3000 m (4´)	
Cadete N	9000 m (12´)	9000 m(12´)	9000 m (12´)	4500 m (6´)
Cadete B	9000 m (12´)	9000 m(12´)	9000 m (12´)	
Cadete A	9000 m (12´)	9000 m(12´)	9000 m (12´)	
Juvenil	9000 m (12´)	9000 m(12´)	9000 m (12´)	9000 m (12´)
Senior	9000 m (12´)	9000 m(12´)	9000 m (12´)	9000 m (12´)
Veterano 35-39	9000 m (12´)	9000 m (12´)	9000 m (12´)	XXX
Veterano 40-44	9000 m (12´)	9000 m (12´)	9000 m (12´)	XXX
Veterano 45-49	9000 m (12´)	9000 m (12´)	9000 m (12´)	XXX
Veterano 50-54	9000 m (12´)	9000 m (12´)	9000 m (12´)	XXX
Veterano 55-59	9000 m (12´)	9000 m (12´)	9000 m (12´)	XXX
Veterano 60-64	9000 m (12´)	9000 m (12´)	9000 m (12´)	XXX
Veterano 65-69	9000 m (12´)	9000 m (12´)	9000 m (12´)	XXX
Veterano 70-74	9000 m (12´)	9000 m (12´)	9000 m (12´)	XXX
KL1 - KL2 - KL3	9000 m (12´)	9000 m (12´)	XXX	XXX
VL1 - VL2 - VL3	XXX	XXX	9000 m (12´)	XXX

Tanto los horarios, como las distancias de la prueba pueden ser modificados por motivos de fuerza mayor, por lo que se ruega a todos los participantes se encuentren en el lugar de la Competición a la hora de celebración de la Reunión de Delegados.



- **Horarios:**

Salida	Hora	Categorías
1ª	9:30	K1 Hombre Veterano (35-39, 40-44)
	9:35	K1 Hombre Veterano 45-49
2ª	10:30	C1 Hombre Senior, C1 Hombre Juvenil
	10:35	K1 Hombre Veterano (50-54, 55-59, 60-64, 65-69, 70-74)
3ª	11:30	K1 Mujer Veterano, K1 Mujer Senior, K1 Mujer Juvenil, K1 Mujer Cadete, KL1 Mujer, KL2 Mujer, KL3 Mujer
4ª	12:30	K1 Hombre Senior
	12:35	K1 Hombre Juvenil
5ª	15:00	K1 Hombre Cadete, KL1 Hombre, KL2 Hombre, KL3 Hombre
	15:05	C1 Hombre Cadete, C1 Hombre Veterano, C1 Mujer Cadete, C1 Mujer Juvenil, C1 Mujer Senior, VL1, VL2 y VL3
6ª	16:00	K1 Hombre Infantil (A/B/N)
	16:05	K1 Mujer Infantil (A/B/N) y C1 Hombre/Mujer Infantil (A/B/N)
7ª	16:30	K1 Hombre Alevín (A/B) y K1 Mujer Alevín (A/B)
8ª	16:50	K1 Hombre Alevín N, K1 Mujer Alevín N
9ª	17:10	K1 Hombre PreBenjamin, K1 Mujer PreBenjamin, K1 Hombre Benjamin, K1 Mujer Benjamin, C1 Hombre Alevín

- **Cambios y bajas:**

Una vez finalizado el Plazo de Inscripción no se podrán realizar Nuevas Altas, bajas, ni cambios de titulares por reservas. En el caso de que un deportista no participe no le será devuelta la cuota de Inscripción, para las categorías subvencionadas, deberán abonar la cuota de Inscripción.

- **Cuota de Inscripción:**

La Cuota de Inscripción por cada Embarcación Inscrita en el Campeonato de Andalucía Larga Distancia es de 6€. La Cuota de Inscripción será subvencionada por la FAP para las categorías Cadetes e inferiores, en el caso de no participar, deberá ser abonada en su integridad. Número de cuenta corriente:

Banco Sabadell IBAN / BIC: ES76 0081 0340 5700 0168 2978

## RECORRIDOS

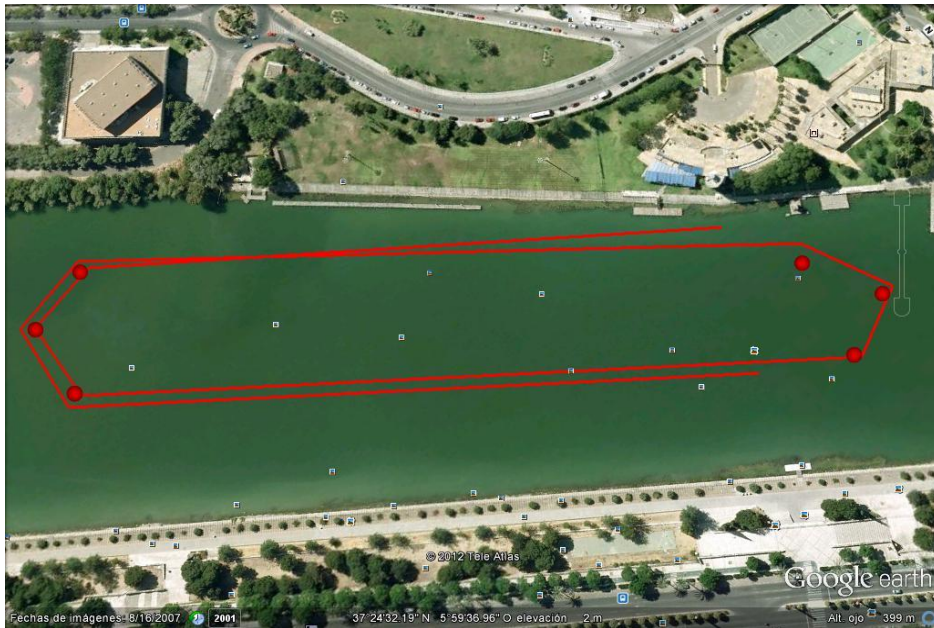
Las ciabogas se realizarán hacia la derecha (sentido de las agujas del reloj)



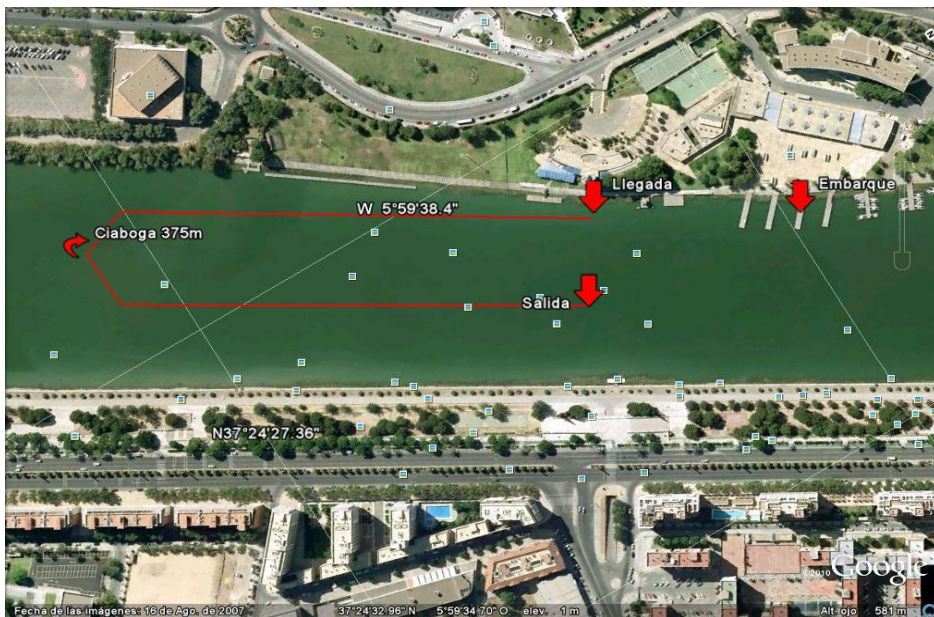
**Cadetes, Juveniles, Senior y Veteranos (2 Vueltas de 4500m)**



**Infantiles (1 Vuelta de 3000 m)**



**Alevines (2 Vueltas de 750 m)**



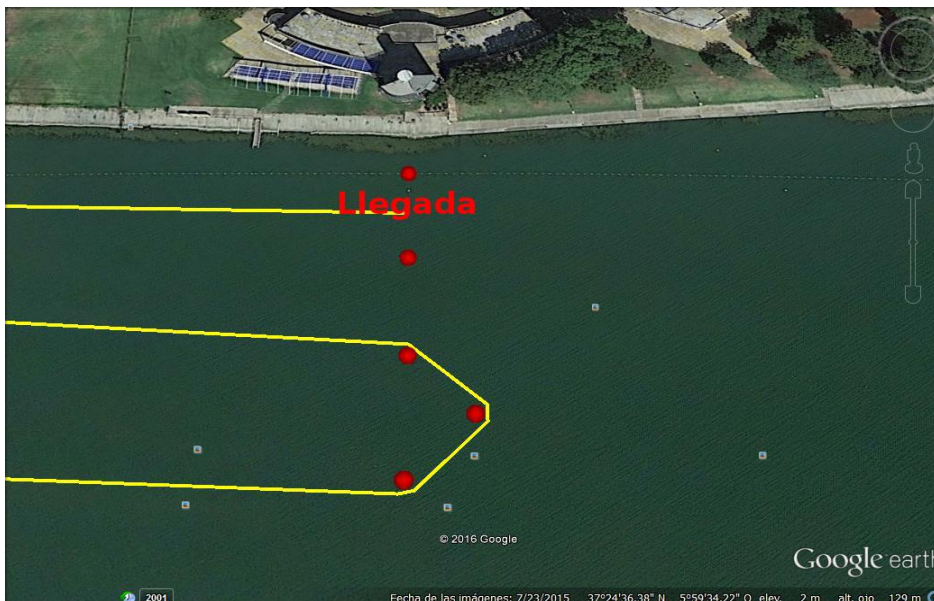
**Benjamins, Alevin N y C1 Alevin (1 Vuelta de 750m)**

### Control de Embarcaciones y Desembarque:



- **Control de Embarque:** Pantalán 3 y 4.
- **Desembarque:** Pantalán 1 y 2.

### Llegada:



La llegada se realizará entre 2 boyas.