

**INVITACIÓN Y BASES DEL CAMPEONATO DE ANDALUCÍA  
DE MEDIA MARATÓN**

**6ª PRUEBA PUNTUABLE DEL XIV RANKING ANDALUZ Y 6ª DE LAS LIGAS ANDALUZAS**

- **Fecha y Lugar:** **Sábado 10 de Junio de 2017**, Parque Metropolitano Marisma de los Toruños y Pinar de la Algaida, Puerto Real (Cádiz).
- **Período de Inscripción:** Desde el 23 de Mayo hasta el jueves 8 de Junio hasta las 23:59h (**Plataforma Prodain de Inscripciones**).
- **Recogida de Dorsales:** 10 de Junio de 8:30 a 8:45.
- **Reunión de Delegados:** 10 de Junio a partir de las 9:00.
- **Categorías, Distancias y Tiempos de Control:**

Categoría	Vueltas	Porteos	Kayak		Canoa	
			Hombre	Mujer	Hombre	Mujer
PreBenjamin	1	XXX	750m	750m	XXX	XXX
Benjamín	1	XXX	750m	750m	XXX	XXX
Alevín N	1	XXX	750m	750m	XXX	XXX
Alevín A/B	2	XXX	1500 m	1500 m	750m	XXX
Infantil A/B/N	1	XXX	3 km (4')	3 km (4')	3 km (4')	3 km (4')
Cadete A/B/N	3	1	9 km (13'30'')	9 km (13'30'')	9 km (13'30'')	6 km (9')
Juvenil	4	2	12 km (18')	12 km (18')	12 km (18')	6 km (9')
Senior	5	3	15 km (22'30)	15 km (22'30)	15 km (22'30)	6 km (9')
Veterano 35-39	4	2	12 km (18')	12 km (18')	12 km (18')	XXX
Veterano 40-44	4	2	12 km (18')	12 km (18')	12 km (18')	
Veterano 45-49	4	2	12 km (18')	12 km (18')	12 km (18')	
Veterano 50-54	4	2	12 km (18')	12 km (18')	12 km (18')	
Veterano 55-59	3	1	9 km (13'30)	9 km (13'30)	9 km (13'30)	
Veterano 60-64	3	1	9 km (13'30)	9 km (13'30)	9 km (13'30)	
Veterano 65-69	3	1	9 km (13'30)	9 km (13'30)	9 km (13'30)	

Un palista sólo podrá realizar 1 prueba como máximo, si se incumple esta norma las embarcaciones en las que participe serán descalificadas.

- **Tiempos de Control:**
  - **Cadetes e Infantiles:** a partir de la 3ª Embarcación
  - **Juveniles, Senior y Veteranos:** a partir de la 1ª Embarcación.

Tanto los horarios, como las distancias de la prueba pueden ser modificados por motivos de fuerza mayor, por lo que se ruega a todos los participantes se encuentren en el lugar de la Competición a la hora de celebración de la Reunión de Delegados.

En la primera y en la última vuelta no se realizará Porteo, exceptuando la Mujer Canoa, que tendrá un único porteo.

- **Horario:**

Salida	Hora	Categorías
1ª	9:30	K1 Hombre Senior, K1 Mujer Senior, C1 Hombre Senior
	9:35	K1 Hombre Cadete, K1 Mujer Cadete, C1 Hombre Cadete, C1 Mujer Senior, C1 Mujer Juvenil, C1 Mujer Cadete, K1 Hombre Veterano (55-59,60-64,65-69);K1 Mujer Veterano (55-59,60-64,65-69); C1 Hombre Veterano (55-59, 60-64, 65-69)
2ª	11:00	K1 Hombre Juvenil, K1 Mujer Juvenil y C1 Hombre Juvenil
	11:05	K1 Hombre Veterano (35-39, 40-45,45-49,50-54); K1 Mujer Veterano 35-39,40-44,45-49,50-54); C1 Hombre Veterano (35-39,40-44,45-49,50-54)
3ª	12:30	K1 Hombre Infantil
	12:35	K1 Mujer Infantil y C1 Hombre Infantil
4ª	13:10	K1 Hombre Alevín (A y B), K1 Mujer Alevín (A y B), C1 Mujer Infantil
5ª	13:30	K1 Hombre Alevín N, K1 Mujer Alevín N, K1 Hombre Benjamín, K1 Mujer Benjamín, K1 Hombre PreBenjamin y K1 Mujer PreBenjamin,C1 Hombre Alevín

La FAP facilitará a todos los participantes 2 adhesivos con su número, los cuales deberán ir colocados de manera que sean perfectamente visibles para los árbitros:

- 1 en la tablilla de la embarcación.
- 1 en la parte delantera de la embarcación.

- **Cambios y bajas:**

Una vez finalizado el Plazo de Inscripción no se podrán realizar Nuevas Altas, bajas, ni cambios de titulares por reservas. En el caso de que un deportista no participe no le será devuelta la cuota de Inscripción, para las categorías subvencionadas, deberán abonar la cuota de Inscripción.

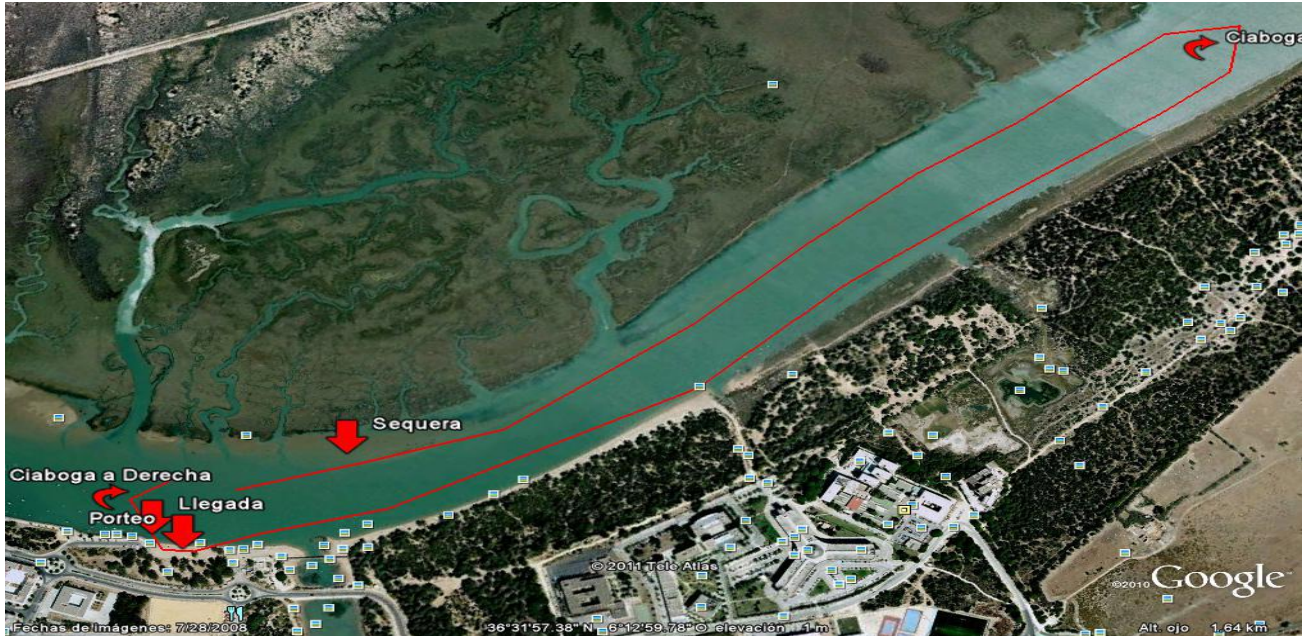
- **Cuota de Inscripción:**

La Cuota de Inscripción por cada Embarcación Inscrita en el Campeonato de Media Andalucía Maratón es de 6€. La Cuota de Inscripción será subvencionada por la FAP para las categorías Cadetes e inferiores, en el caso de no participar, deberá ser abonada en su integridad. Número de cuenta corriente:

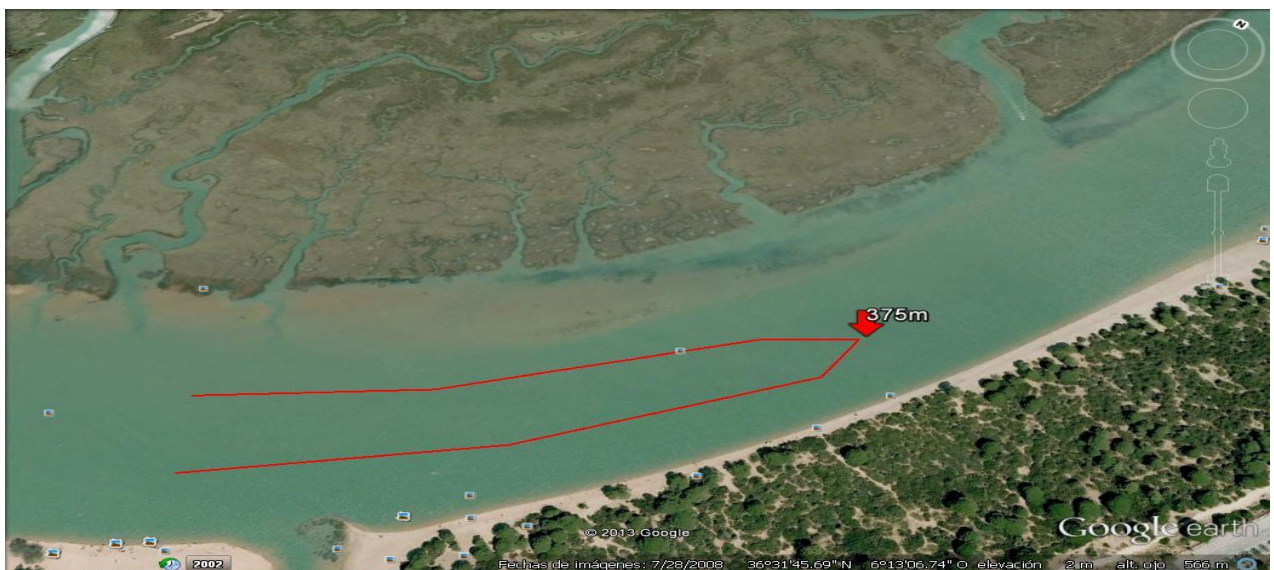
Banco Sabadell IBAN / BIC: ES76 0081 0340 5700 0168 2978

## RECORRIDOS

Las ciabogas se realizarán hacia la derecha (sentido de las agujas del reloj)



- **3 km:** 1 vuelta de 3 km (Sin porteo)
- **9 km:** 3 vueltas de 3 km (1 Porteo)
- **6 km:** 2 vueltas de 3 km (1 Porteo)
- **12 km:** 4 vueltas de 3 km (2 Porteos)
- **15 km:** 5 vueltas de 3 km (3 Porteos)



- **Alevines A y B:** 2 Vueltas a un recorrido de 750m
- **Alevines N, Benjamines y Prebenjamines:** 1 Vuelta a un recorrido de 750m



### Indicaciones sobre el Porteo y llegada a Meta

