



**INVITACIÓN Y BASES DEL CAMPEONATO DE ANDALUCÍA  
DE MEDIA MARATÓN**

**6ª PRUEBA PUNTUABLE DEL XVI RANKING ANDALUZ Y 6ª DE LAS LIGAS ANDALUZAS**

- **Fecha y Lugar:** **Sábado 8 de Junio de 2019**, Centro Municipal de Deportes Náuticos (Antiguo Club Náutico Lago de Arcos), Arcos de la Frontera (Cádiz).
- **Período de Inscripción:** Desde el lunes 20 de mayo hasta el miércoles 5 de Junio a las 23:59h (**Plataforma Prodain de Inscripciones**).
- **Fecha límite solicitud licencia de competición:** miércoles 29 de mayo a las 23:59 horas.
- **Recogida de Dorsales:** 8 de Junio de 8:30 a 8:45.
- **Reunión de Delegados:** 8 de Junio a partir de las 9:00.
- **Categorías, Distancias y Tiempos de Control:**

Categoría	Vueltas	Porteos	Kayak		Canoa	
			Hombre	Mujer	Hombre	Mujer
PreBenjamin	1	XXX	750m	750m	XXX	XXX
Benjamín	1	XXX	750m	750m	XXX	XXX
Alevín N	1	XXX	750m	750m	XXX	XXX
Alevín A/B	2	XXX	1500 m	1500 m	750m	XXX
Infantil A/B/N	1	XXX	3 km (4')	3 km (4')	3 km (4')	3 km (4')
Cadete KS	2	1	6 km (9')	6 km (9')	XXX	XXX
Cadete A/B/N	3	1	9 km (13'30'')	9 km (13'30'')	9 km (13'30'')	6 km (9')
Juvenil	4	2	12 km (18')	12 km (18')	12 km (18')	12 km (18')
Senior	5	3	15 km (22'30)	15 km (22'30)	15 km (22'30)	15 km 22'30)
Veterano 35-39	4	2	12 km (18')	12 km (18')	12 km (18')	XXX
Veterano 40-44	4	2	12 km (18')	12 km (18')	12 km (18')	
Veterano 45-49	4	2	12 km (18')	12 km (18')	12 km (18')	
Veterano 50-54	4	2	12 km (18')	12 km (18')	12 km (18')	
Veterano 55-59	3	1	9 km (13'30)	9 km (13'30)	9 km (13'30)	
Veterano 60-64	3	1	9 km (13'30)	9 km (13'30)	9 km (13'30)	
Veterano 65-69	3	1	9 km (13'30)	9 km (13'30)	9 km (13'30)	
Veterano 70-74	3	1	9 km (13'30)	9 km (13'30)	9 km (13'30)	
Senior KS-KL1- KL2-KL3	3	1	9 km (13'30)	9 km (13'30)	XXX	XXX
Senior VL1-VL2- VL3	3	1	XXX	XXX	9 km (13'30)	XXX

Un palista sólo podrá realizar 1 prueba como máximo, si se incumple esta norma las embarcaciones en las que participe serán descalificadas.

- **Tiempos de Control:**
  - **Cadetes e Infantiles:** a partir de la 3ª Embarcación
  - **Juveniles, Senior y Veteranos:** a partir de la 1ª Embarcación.



Tanto los horarios, como las distancias de la prueba pueden ser modificados por motivos de fuerza mayor, por lo que se ruega a todos los participantes se encuentren en el lugar de la Competición a la hora de celebración de la Reunión de Delegados.

En la primera y en la última vuelta no se realizará Porteo, exceptuando el Hombre/Mujer Cadete Kayak Especial (KS) y la Mujer Cadete Canoa, que tendrán un único porteo.

- **Horario:**

Salida	Hora	Categorías
1ª	9:30	K1 Hombre Senior, K1 Mujer Senior, C1 Hombre Senior, C1 Mujer Senior
	9:35	K1 Hombre Veterano (35-39, 40-45,45-49,50-54); K1 Mujer Veterano 35-39,40-44,45-49,50-54); C1 Hombre Veterano (35-39,40-44,45-49,50-54)
2ª	11:00	K1 Hombre Juvenil, K1 Mujer Juvenil, C1 Hombre Juvenil y C1 Mujer Juvenil
	11:05	K1 Hombre Veterano (55-59,60-64,65-69,70-74);K1 Mujer Veterano (55-59,60-64,65-69,70-74); C1 Hombre Veterano (55-59, 60-64, 65-69, 70-74); KS, KL1, KL2 Y KL3 Hombre y Mujer, y VL1, VL2 y VL3 Hombre
	11:07	K1 Hombre Cadete (A/B/N), K1 Mujer Cadete (A/B/N), C1 Hombre Cadete (A/B/N), C1 Mujer Cadete, KS Hombre Cadete, KS Mujer Cadete
3ª	12:30	K1 Hombre Infantil (A/B/N)
4ª	13:00	K1 Mujer Infantil (A/B/N), C1Hombre Infantil (A/B/N) y C1 Mujer Infantil
5ª	13:30	K1 Hombre Alevín (A y B), K1 Mujer Alevín (A y B)
6ª	13:50	K1 Hombre Alevín N, K1 Mujer Alevín N, K1 Hombre Benjamín, K1 Mujer Benjamín, K1 Hombre PreBenjamin y K1 Mujer PreBenjamin,C1 Hombre Alevín

- **Cuota de Inscripción:**

La Cuota de Inscripción por cada Embarcación Inscrita en el Campeonato de Media Andalucía Maratón es de 6€. La Cuota de Inscripción será subvencionada por la FAP para las categorías Cadetes e inferiores, en el caso de no participar, deberá ser abonada en su integridad. Número de cuenta corriente:

Banco Sabadell IBAN / BIC: ES76 0081 0340 5700 0168 2978

- **Cambios y bajas:**

Una vez finalizado el Plazo de Inscripción no se podrán realizar bajas, ni cambios de titulares por reservas, únicamente se podrán realizar Nuevas Altas con una cuota de Inscripción de 30€ por embarcación para todas las categorías hasta las 12:00h del

jueves 6 de Junio, esta cuota no será subvencionada por la FAP. En el caso de que un deportista no participe no le será devuelta la cuota de Inscripción, para las categorías subvencionadas, deberán abonar la cuota de Inscripción.

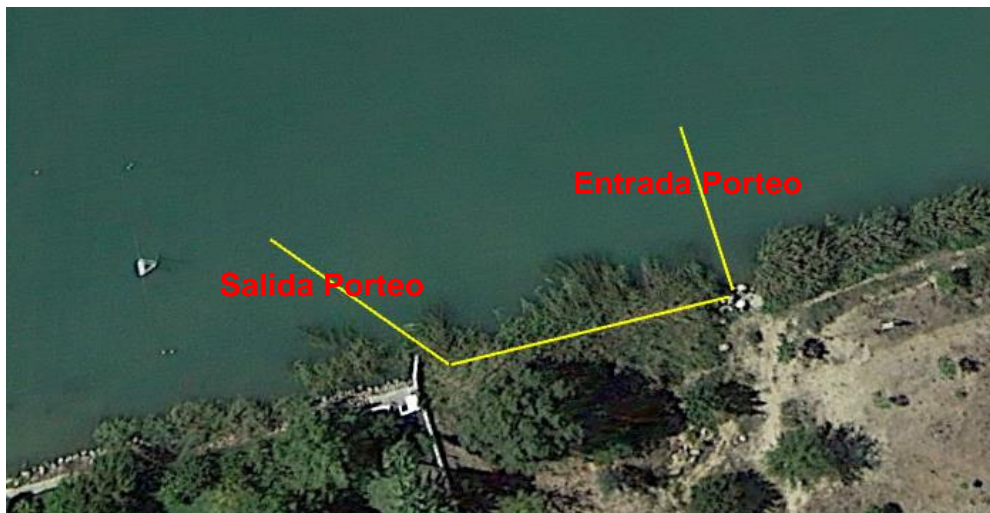
## RECORRIDOS

Las ciabogas se realizarán hacia la derecha (sentido de las agujas del reloj)



- **3 km:** 1 vuelta de 3 km (Sin porteo)
- **6 km:** 2 vueltas de 3 km (1 Porteo)
- **9 km:** 3 vueltas de 3 km (1 Porteo)
- **12 km:** 4 vueltas de 3 km (2 Porteos)
- **15 km:** 5 vueltas de 3 km (3 Porteos)

### • Porteo:



- **Alevines, Benjamines y Prebenjamines:**



- **Alevines A y B:** 2 Vueltas a un recorrido de 750m
- **Alevines N, Benjamines y Prebenjamines:** 1 Vuelta a un recorrido de 750m